

## 機器概要

Innova Design は、CLS1000 に大幅な改善を行い、新モデル CLS2000 を作りました。新モデルでは、最先端のスロット付き熱風加熱ノズルを導入しています。4つのエアスプレー開口部を備えたノズルは、正方形の均一なエアカーテンを供給します。また、格納式熱風ラックも備えています。これらすべてにより、非常に高い生産性、使いやすさおよび安全性が実現します。



8ステーションの CLS2000 カテーテルラミネーター (CLS1000から再設計)

## パラメーター

項目	パラメーター
ヒーターの最高温度	0-400℃
カテーテルの最大長さ	> 1.8m
加熱ラックの移動速度	0-50mm/秒
熱風流量	20-200SCFH
最大カテーテル径	> 5mm
単一経路のカテーテル数	4ステーション、8ステーション
クランプ保持圧力	0-100psi

# 特 徴

## 1.加熱ラック

- 均一な加熱のための正方形の空気のカーテンを供給する特別なノズル
- 4つの排気口を備えたオープンスロット熱風ヒーターノズル
- 安全で迅速な取り付け・取り外しのための格納式加熱ラック
- 各ノズルごとに独立した温度制御

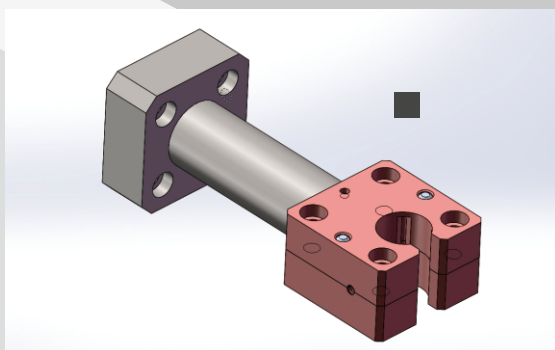


図1 熱風ヒーターノズル

## 2.カテーテル保持ラック

- 保持ラックの電動高さ調整
- 安全なカテーテルクランプを提供する高精度グリッパーと爪
- クランプ調整可能範囲 0-10mm
- オープンスロットクランプにより迅速な取り付け・取り外しが可能

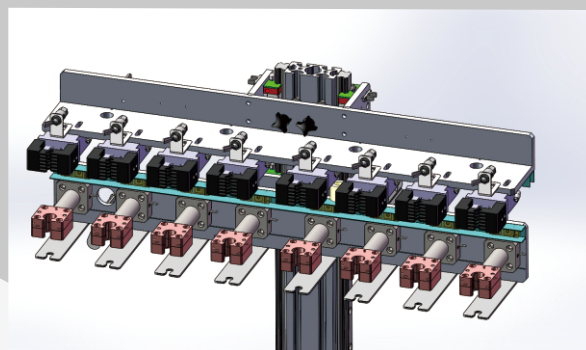


図2 CLS2000 加熱および保持ラックユニット

## 3.制御モジュール

- 10インチタッチスクリーンコントローラー
- 英語および中国語の切り替え可
- シリアルマルチステップレシピ構造
- レシピの各ステップで温度、移動速度、移動距離を入力



図3 ユーザーインターフェース - メイン画面

## 4.モーションモジュール

- 静かな運転のためのタイミングベルト駆動
- 走行安定性を確保する高精度レール
- ウォームギアモーターによりセルフポジションロックが可能
- エンコーダを使用して位置精度を維持
- 最大移動速度 100mm/秒

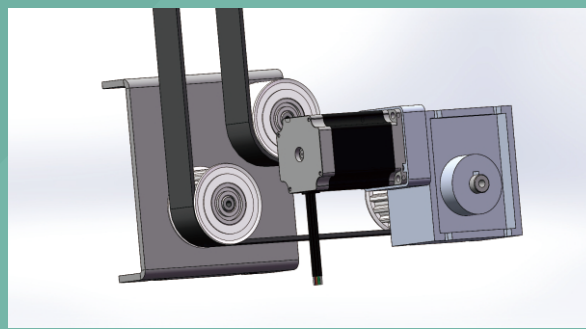


図4 作動モーターとタイミングベルトプーリー

## 5. エンクロージャー

- モジュラー設計により、輸送と現場での組み立てが容易